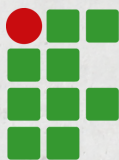


Orientações ao atendimento
a Pessoa com Deficiência (Pcd)

A INCLUSÃO COMEÇA COM O RESPEITO ÀS DIFERENÇAS!



INSTITUTO FEDERAL

Roraima

Campus Avançado Bonfim

SEJAM BEM-VINDOS E BEM-VINDAS

A inclusão de Pessoas com Deficiência (PcD) é uma realidade da qual devemos nos apropriar e aprender como oferecer um atendimento de forma significativa, promovendo acessibilidade e equidade através de um atendimento com qualidade; adaptado conforme a necessidade de cada PcD e garantindo a universalização de acesso aos direitos já previstos.

O Instituto Federal de Educação, Ciência e Tecnologia de Roraima, Campus Avançado Bonfim, através da Coordenação de Educação Especial e Inclusiva, Núcleo de Atendimento às Pessoas com Necessidades Educacionais Específicas - CEEI/NAPNE, tem a enorme satisfação de organizar algumas orientações para você que deseja atender a esse público com qualidade e respeito.

Apresentamos uma breve conceituação sobre as principais deficiências conforme a legislação e um catálogo de cursos voltados ao atendimento a PcD, e temáticas da Educação Especial e Inclusiva.



Neste sentido, buscamos dinamizar o conteúdo, trazendo **links em vermelho**, onde estão indexadas as leis e sites dos cursos, como também o formato de Qr Code para acesso.

De acordo com o MEC/Secadi¹ (Brasil, 2008, p. 1). “A educação inclusiva constitui um paradigma educacional fundamentado na concepção de direitos humanos, que conjuga igualdade e diferença como valores indissociáveis, e que avança em relação à ideia de equidade formal ao contextualizar as circunstâncias históricas da produção da exclusão dentro e fora da escola”.

É importante que você - Docente, Técnicos Administrativos em Educação (TAE), família, amigo e comunidade em geral, possa buscar conhecimento para poder saber como planejar estratégias e metodologias que contribuam com o aprendizado das pessoas com deficiência, conforme a dinamicidade de cada indivíduo.



Lembrar que a deficiência existe, e não superestimar os limites ou subestimar a capacidade de superação.

Desta forma, o melhor é enxergar as pessoas além de suas deficiências, reconhecendo suas possibilidades e valorizando suas potencialidades.



¹ Secretaria de Educação Continuada, Alfabetização, Diversidade e Inclusão – Secadi. Órgão vinculado ao Ministério da Educação extinto em 2019

Você sabia que no dia 21 de setembro foi instituído pela **Lei nº 11.133/2005** o Dia Nacional de Luta da Pessoa com Deficiência, com o objetivo de conscientizar a população de que as pessoas com deficiência devem ter seus direitos respeitados.



Além de todas as garantias que cada pessoa tem, a pessoa PcD tem a **Lei Brasileira de Inclusão da Pessoa com Deficiência** que é destinada a assegurar e a promover, em condições de igualdade, o exercício dos direitos e das liberdades fundamentais por pessoa com deficiência, visando a sua inclusão social e cidadania.

Em 2015 o governo federal decretou a **Lei nº 13.146/2015** que instituiu o Estatuto da Pessoa com Deficiência.



Por meio dessa lei considera-se pessoa com deficiência aquela que tem impedimento de longo prazo de natureza física, mental, intelectual ou sensorial, a qual, em interação com uma ou mais barreiras, pode obstruir sua participação plena e efetiva na sociedade em igualdade de condições com as demais pessoas.



OU SEJA, DEFICIÊNCIA NÃO É DOENÇA, E SIM UM IMPEDIMENTO DE LONGO PRAZO.



Então vamos saber um pouco sobre as algumas categorias conforme o decreto **nº 5.296 de 2 de dezembro de 2004**, que regulamenta a lei 10.048 de 8 de novembro de 2000 que dá prioridade ao atendimento às pessoas com preferência a serviços, e a 10.098 de 19 de dezembro

de 2000, que estabelece normas gerais e critérios básicos para a promoção da acessibilidade das pessoas portadoras de deficiência ou com mobilidade reduzida, e dá outras providências.

Obs.: Na lei nos anos 2000 usava o terminologia portador de deficiência, mais o termo correto é pessoa com deficiência.

§ 1º Considera-se, para os efeitos deste Decreto:

I - pessoa portadora de deficiência, além daquelas previstas na Lei no 10.690, de 16 de junho de 2003, a que possui limitação ou incapacidade para o desempenho de atividade e se enquadra nas seguintes categorias:

a) **DEFICIÊNCIA FÍSICA:** alteração completa ou parcial de um ou mais segmentos do corpo humano, acarretando o comprometimento da função física, apresentando-se sob a forma de paraplegia, paraparesia, monoplegia, monoparesia, tetraplegia, tetraparesia, triplegia, triparesia, hemiplegia, hemiparesia, ostomia, amputação ou ausência de membro, paralisia cerebral, nanismo, membros com deformidade congênita ou adquirida, exceto as deformidades.



b) **DEFICIÊNCIA AUDITIVA:** perda bilateral, parcial ou total, de quarenta e um decibéis (dB) ou mais, aferida por audiograma nas frequências de 500Hz, 1.000Hz, 2.000Hz e 3.000Hz;



E na **Lei nº 10.436, de 24 de abril de 2002**, dispõe sobre a Língua Brasileira de Sinais - Libras, como meio legal de comunicação e o **decreto nº 5.626, de 22 de dezembro de 2005**, regulamenta.



Continuando no decreto nº 5.626, de 22 de dezembro de 2005 que conceituou e orientou dizendo:

Art. 2º Para os fins deste Decreto, considera-se pessoa surda aquela que, por ter perda auditiva, compreende e interage com o mundo por meio de experiências visuais, manifestando sua cultura principalmente pelo uso da Língua Brasileira de Sinais - Libras.

c) **DEFICIÊNCIA VISUAL:** cegueira, na qual a acuidade visual é igual ou menor que 0,05 no melhor olho, com a melhor correção óptica; a baixa visão, que significa acuidade visual entre 0,3 e 0,05 no melhor olho, com a melhor correção óptica; os casos nos quais a somatória da medida do campo visual em ambos os olhos for igual ou menor que 60º ou a ocorrência simultânea de quaisquer das condições anteriores.

Em março de 2021, foi promulgada a **Lei Nº 14.126, de 22 de março de 2021** que classifica a visão monocular como deficiência sensorial, do tipo visual.





d) **DEFICIÊNCIA MENTAL:** funcionamento intelectual significativamente inferior à média, com manifestação antes dos dezoito anos e limitações associadas duas ou mais áreas de habilidades adaptativas, tais como:

- comunicação;
- cuidado pessoal;
- habilidades sociais;
- utilização dos recursos da comunidade;
- saúde e segurança;
- habilidades acadêmicas;
- lazer; e
- trabalho;

Na lei tem a terminologia de deficiência mental, mais a **terminologia utilizada é deficiência intelectual** (sem especificar nível de comprometimento).

A partir da Declaração de Montreal sobre Deficiência Intelectual, aprovada em 6/10/04 pela Organização Mundial de Saúde (OMS, 2004), em conjunto com a Organização Pan-Americana da Saúde (Opas), o termo **“deficiência mental”** passou a ser **“deficiência intelectual”**.

e) **DEFICIÊNCIA MÚLTIPLA** - associação de duas ou mais deficiências; e

II - pessoa com mobilidade reduzida, aquela que, não se enquadrando no conceito de pessoa portadora de deficiência, tenha, por qualquer motivo, dificuldade de movimentar-se, permanente ou temporariamente, gerando redução efetiva da mobilidade, flexibilidade, coordenação motora e percepção.



imagem canva

GLOSSÁRIO DE CURSOS



LISTAGEM DE CURSOS

- EDUCAÇÃO INCLUSIVA
- EDUCAÇÃO ESPECIAL: HISTÓRICO, POLÍTICAS E PRÁTICAS
- EDUCAÇÃO ESPECIAL: HISTÓRICO, POLÍTICAS E PRÁTICAS II
- CONSELHOS DOS DIREITOS DA PESSOA COM DEFICIÊNCIA
- ACESSIBILIDADE EM MUSEUS
- ACESSIBILIDADE EM ESPAÇOS EDIFICADOS DE USO PÚBLICO
- ACESSIBILIDADE EM ESPAÇOS URBANOS
- ACESSIBILIDADE EM ESPAÇOS DE USO PÚBLICO NO BRASIL
- MOVIMENTO PARALÍMPICO: FUNDAMENTOS BÁSICOS DO ESPORTE
- AEE: DEFICIÊNCIA FÍSICA COM ÊNFASE NA APLICAÇÃO PEDAGÓGICA DE RECURSOS DE TECNOLOGIA ASSISTIVA
- TECNOLOGIA ASSISTIVA NO CONTEXTO EDUCACIONAL
- EDUCAÇÃO ESPECIAL E INCLUSIVA PARA DEFICIENTES INTELECTUAIS
- EDUCAÇÃO INCLUSIVA: INTRODUÇÃO AO TRANSTORNO DO ESPECTRO AUTISTA (TEA)
- AEE: DEFICIÊNCIA INTELECTUAL COM ÊNFASE NA ALFABETIZAÇÃO
- ATENDIMENTO EDUCACIONAL: DOENÇAS RARAS
- AEE: ENSINO MÉDIO
- AEE: DEFICIÊNCIA INTELECTUAL
- AEE: EDUCAÇÃO PRECOCE E EDUCAÇÃO INFANTIL
- AEE: ALTAS HABILIDADES OU SUPERDOTAÇÃO
- AEE: TRANSTORNO DO ESPECTRO AUTISTA (TEA)
- INTRODUÇÃO À LIBRAS: CURSO INTRODUTÓRIO SOBRE A LÍNGUA BRASILEIRA DE SINAIS, FOCADO PARA AGENTES PÚBLICOS.
- LIBRAS PARA PROFESSORES
- LIBRAS: COMPREENSÃO BÁSICA
- LIBRAS - LÍNGUA BRASILEIRA DE SINAIS
- EDUCAÇÃO ESPECIAL E INCLUSIVA PARA DEFICIENTES AUDITIVOS
- TRADUTOR INTÉRPRETE DE LIBRAS: PRÁTICA E FORMAÇÃO PROFISSIONAL
- INTRODUÇÃO À AUDIODESCRIÇÃO
- CURSOS PARA PROFISSIONAIS NA ÁREA DA DEFICIÊNCIA VISUAL

EDUCAÇÃO INCLUSIVA



SOBRE O CURSO: Conhecer conceitos e princípios que permeiam a educação inclusiva e entender como ela se relaciona com a educação especial.

Vamos explorar o percurso legislativo brasileiro sobre educação inclusiva desde seu início, além dos atuais marcos legais.

Esta será uma boa oportunidade para você refletir sobre os paradigmas da educação inclusiva e atribuir um novo sentido à sua prática pedagógica, com recursos, estratégias e atividades.

Para que você trabalhe com os alunos dentro dessa perspectiva, será essencial também compreender aspectos relativos ao planejamento e à avaliação.

CARGA-HORÁRIA: 20 horas

INSCRIÇÕES:

<https://www.ev.org.br/cursos/educacao-inclusiva>



EDUCAÇÃO ESPECIAL: HISTÓRICO, POLÍTICAS E PRÁTICAS



SOBRE O CURSO: Educação Especial; Inclusão Escolar; Pessoas com Deficiência; Acessibilidade.

CARGA-HORÁRIA: 30 horas

INSCRIÇÕES:

<https://cursos.poca.ufscar.br/course/index.php?categoryid=5>



EDUCAÇÃO ESPECIAL: HISTÓRICO, POLÍTICAS E PRÁTICAS II

SOBRE O CURSO: Educação Especial; Inclusão Escolar; Pessoas com Deficiência; Acessibilidade.

CARGA-HORÁRIA: 40 horas

INSCRIÇÕES:

<https://cursos.poca.ufscar.br/course/index.php?categoryid=5>



CONSELHOS DOS DIREITOS DA PESSOA COM DEFICIÊNCIA



SOBRE O CURSO: Oferece formação básica em direitos humanos ligados ao atendimento especial às pessoas com deficiência. O curso apresenta lições sobre a atuação nos Conselhos das Pessoas com Deficiência nos níveis municipal, estadual, distrital e federal, trabalhando conceitos básicos presentes na legislação e nos normativos. O curso compõe a trilha Conselhos dos Direitos da Pessoa com Deficiência, tendo como pré-requisito os cursos Cidadania e Direitos Humanos e Gestão de Conselhos de Direitos Humanos.

CARGA-HORÁRIA: 20 horas

INSCRIÇÕES:

<https://www.escolavirtual.gov.br/curso/143>



ACESSIBILIDADE EM MUSEUS



SOBRE O CURSO: Os museus e espaços culturais têm como uma de suas principais funções a comunicação de seu conteúdo ao público, no entanto, frequentemente apresentam barreiras em seus espaços, estratégias e formas de comunicação. Compreendendo que nossa sociedade é diversa e composta por pessoas com diferentes condições e necessidades é preciso eliminar estas barreiras garantindo o amplo acesso aos espaços e ao conhecimento. Neste sentido, o Instituto Brasileiro de Museus, por meio deste curso, oferece informações básicas sobre como propor, acompanhar e avaliar adequações de acessibilidade universal

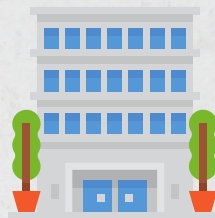
CARGA-HORÁRIA: 20 horas

INSCRIÇÕES:

<https://www.escolavirtual.gov.br/curso/268/>



ACESSIBILIDADE EM ESPAÇOS EDIFICADOS DE USO PÚBLICO



SOBRE O CURSO: Conheça os requisitos de acessibilidade e de desenho universal para o uso de edificações considerando suas diversas funções e as necessidades de cada usuário.

CARGA-HORÁRIA: 20 horas

INSCRIÇÕES:

<https://www.escolavirtual.gov.br/curso/274>



ACESSIBILIDADE EM ESPAÇOS URBANOS

SOBRE O CURSO: Conhecer as diretrizes e exemplos de soluções para fundamentar avaliações e projetos de acessibilidade em nossas cidades, de acordo com a legislação brasileira.

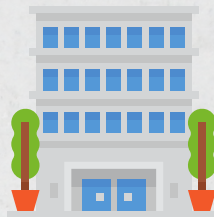
CARGA-HORÁRIA: 16 horas

INSCRIÇÕES:

<https://www.escolavirtual.gov.br/curso/273>



ACESSIBILIDADE EM ESPAÇOS DE USO PÚBLICO NO BRASIL



SOBRE O CURSO: O curso tem como foco a identificação dos problemas enfrentados por pessoas com diversos tipos de deficiências e as dificuldades para atingir a inclusão social; o papel que desempenham; os diversos tipos de legislação; as condições de acessibilidade dos ambientes; e, a atuação profissional dos responsáveis pela avaliação da acessibilidade dos espaços dentro de uma metodologia de Desenho Universal.

CARGA-HORÁRIA: 20 horas

INSCRIÇÕES:

<https://www.escolavirtual.gov.br/curso/275>





MOVIMENTO PARALÍMPICO: FUNDAMENTOS BÁSICOS DO ESPORTE

SOBRE O CURSO: O curso se destina a professores de educação física que se interessem em trabalhar com temas relativos ao esporte paraolímpico, seja no contexto escolar ou fora dele.

CARGA-HORÁRIA: 46 horas

INSCRIÇÕES:

<https://avamec.mec.gov.br/#/instituicao/peninsula/curso/1721/informacoes>



AEE: DEFICIÊNCIA FÍSICA COM ÊNFASE NA APLICAÇÃO PEDAGÓGICA DE RECURSOS DE TECNOLOGIA ASSISTIVA

SOBRE O CURSO: tem a finalidade de propor o estudo e a reflexão sobre os conceitos de deficiência física e expor possibilidades de aplicação dos recursos da Tecnologia Assistiva, relativos à projetos arquitetônicos de acessibilidade, adaptação veicular, controle do ambiente, auxílios de mobilidade, órtese e prótese, adequação postural, acessibilidade ao computador, comunicação aumentativa e alternativa, além de auxílios para a vida diária e pedagógica.

CARGA-HORÁRIA: 90horas

INSCRIÇÕES:

<https://avamec.mec.gov.br/#/instituicao/semesp/curso/15164/informacoes>



TECNOLOGIA ASSISTIVA NO CONTEXTO EDUCACIONAL



SOBRE O CURSO: A Tecnologia Assistiva é uma área ampla e multidisciplinar e, assim como em outras esferas sociais, na educação ela também faz toda a diferença. Neste curso, buscamos apresentar conceitos, recursos e serviços aplicados ao contexto educacional. E, certamente, essa conversa não se esgota aqui. Existe uma gama enorme de recursos e estratégias. Apresentamos aqui algumas delas, mas é na prática, nas trocas com os estudantes com deficiência e com outros profissionais que acabamos descobrindo novas possibilidades. Além disso, a tecnologia muda rapidamente e precisamos estar sempre em busca do que está surgindo. Enfatizando o uso de recursos gratuitos ou de baixo custo e a confecção de baixo custo de alguns recursos utilizando materiais e métodos diversos.

CARGA-HORÁRIA: 60 horas

INSCRIÇÕES:

[https://moodle.ifrs.edu.br/
course/view.php?id=5806](https://moodle.ifrs.edu.br/course/view.php?id=5806)



OBS.: Necessita criar conta para acesso

EDUCAÇÃO ESPECIAL E INCLUSIVA PARA DEFICIENTES INTELECTUAIS



SOBRE O CURSO: Preparar e capacitar com formação inicial e continuada de profissionais da educação e comunidade externa que desejam conhecer sobre Educação Especial e Inclusiva Para Deficientes Intelectuais, podendo contribuir no processo de ensino e aprendizagem dos estudantes, a fim de ampliar novas possibilidades metodológicas.

- Apresentar políticas públicas que apoiem a formação inicial e continuada sobre inclusão de pessoas com deficiência intelectual;
- Conhecer diferentes recursos didáticos de acordo com diretrizes educacionais;
- Valorizar as diferentes funções dos recursos didáticos e tecnológicos aplicados à pessoas com deficiência intelectual.

CARGA-HORÁRIA: 40 horas

INSCRIÇÕES:

<https://mais.ifmg.edu.br/maisifmg/enrol/index.php?id=110>



OBS.: Necessita criar conta para acesso

EDUCAÇÃO INCLUSIVA: INTRODUÇÃO AO TRANSTORNO DO ESPECTRO AUTISTA (TEA)



SOBRE O CURSO: Preparar e capacitar com formação inicial e continuada de profissionais da educação e comunidade externa que desejam conhecer sobre Educação Especial e Inclusiva Para Deficientes Intelectuais, podendo contribuir no processo de ensino e aprendizagem dos estudantes, a fim de ampliar novas possibilidades metodológicas.

Conhecer aspectos introdutórios sobre o Transtorno do espectro autista (TEA), assim como um pouco da sua história. Pontuar conceitos para a inclusão de estudantes com TEA e o papel do professor nesse processo. Identificar alguns dos materiais didáticos e metodologias de ensino e mais conhecidas para estudantes com TEA.

CARGA-HORÁRIA: 40 horas

INSCRIÇÕES:

<https://mais.ifmg.edu.br/maisifmg/enrol/index.php?id=36>



OBS.: Necessita criar conta para acesso



AEE: DEFICIÊNCIA INTELECTUAL COM ÊNFASE NA ALFABETIZAÇÃO

SOBRE O CURSO: Deficiência Intelectual com Ênfase na Alfabetização serão estudados os pressupostos históricos e políticos da deficiência intelectual, a aprendizagem e a etapa de alfabetização dos educandos com essa deficiência, além de demonstrar algumas práticas significativas voltada para aqueles com deficiência intelectual. Para facilitar o percurso dos cursistas pelas temáticas e o processo de aprendizagem, o curso está organizado em quatro módulos, apresentando atividades com o intuito de avaliar o que foi aprendido em cada módulo.

CARGA-HORÁRIA: 90 horas

INSCRIÇÕES:

[https://avamec.mec.gov.br/
#/instituicao/semesp/curso
/15187/informacoes](https://avamec.mec.gov.br/#/instituicao/semesp/curso/15187/informacoes)





ATENDIMENTO EDUCACIONAL: DOENÇAS RARAS

SOBRE O CURSO: A formação compreende aspectos históricos e conceitos que envolvem as doenças raras, bem como orientações para a construção de estratégias que promovam a inclusão no ambiente educacional, reconhecendo as necessidades e os enfrentamentos vivenciados por pessoas com essas doenças e por seus familiares. Nesse sentido, o curso considera o acolhimento e a inclusão como objetivo para se alicerçar e reconhecer o impacto educacional provocado pelas doenças raras.

CARGA-HORÁRIA: 90 horas

INSCRIÇÕES:

[https://avamec.mec.gov.br/
#/instituicao/semesp/curso
/15181/informacoes](https://avamec.mec.gov.br/#/instituicao/semesp/curso/15181/informacoes)





AEE: ENSINO MÉDIO

SOBRE O CURSO: Histórico da Educação Especial no Brasil ao arcabouço legal do Atendimento Educacional Especializado, a operacionalização do Atendimento Educacional Especializado, os recursos de Tecnologia Assistiva, bem como as adaptações curriculares, a partir da atuação do professor do AEE com os professores das diferentes disciplinas. Todos esses conteúdos são apresentados considerando o momento da vida do estudante, ou seja, o Ensino Médio como uma fase importante de conclusão da Educação Básica, momento em que os adolescentes/jovens estão pensando no futuro curso superior e realizando essa escolha junto a grandes transformações físicas, emocionais e psicológicas.

CARGA-HORÁRIA: 90 horas

INSCRIÇÕES:

[https://avamec.mec.gov.br/
#/instituicao/semesp/curso
/15179/informacoes](https://avamec.mec.gov.br/#/instituicao/semesp/curso/15179/informacoes)





AEE: DEFICIÊNCIA INTELLECTUAL

SOBRE O CURSO: O curso parte de uma abordagem dos sujeitos identificados com deficiência intelectual, considerando aspectos sociais e educacionais, apresentando a história de exclusão e preconceitos que cercam a vida das pessoas com deficiência, assim como é apresentado o serviço de atendimento educacional especializado (AEE), seus fundamentos teóricos, políticos e suas funções no âmbito da deficiência intelectual. Também são propostas práticas educacionais com base na literatura das áreas pedagógica e psicopedagógica e em experiências documentadas, as quais buscam embasar a intervenção prática no AEE. A formação é encerrada com propostas de trabalho do AEE em articulação com a sala de aula regular, oferecendo subsídios para que educadoras e educadores construam ambientes escolares inclusivos, com participação efetiva de todos os educandos.

CARGA-HORÁRIA: 90 horas

INSCRIÇÕES:

<https://avamec.mec.gov.br/#/instituicao/semesp/cursos/15175/informacoes>





AEE: EDUCAÇÃO PRECOCE E EDUCAÇÃO INFANTIL

SOBRE O CURSO: Compartilhar conhecimentos e experiências sobre o público-alvo da educação especial. Ao longo da formação são apresentados diversos e importantes tópicos do conhecimento, que articulam conceitos científicos e processos de atuação pedagógica, tratando desde os aspectos legais, processos de desenvolvimento e intervenção, até os estudos sobre neuroplasticidade e intencionalidade, direcionados e articulados às singularidades no fluxo do desenvolvimento.

CARGA-HORÁRIA: 90 horas

INSCRIÇÕES:

[https://avamec.mec.gov.br/
#/instituicao/semesp/curso
/15173/informacoes](https://avamec.mec.gov.br/#/instituicao/semesp/curso/15173/informacoes)





AEE: ALTAS HABILIDADES OU SUPERDOTAÇÃO

SOBRE O CURSO: Você irá estudar, a partir da literatura da área, fundamentos e métodos para aplicar em sua sala do AEE, bem como reflexões sobre as dificuldades que um aluno com condição neurodivergente vivencia em seu cotidiano. A surpresa é que você não fará esse trajeto sozinho: Sol, uma criança superdotada, te acompanhará por todo o percurso formativo, ao longo das 7 Temporadas. O objetivo é que, ao final, Sol tenha seu problema resolvido e que você conclua, satisfatoriamente, o curso ofertado.

CARGA-HORÁRIA: 90 horas

INSCRIÇÕES:

[https://avamec.mec.gov.br/
#/instituicao/semesp/cursos/
15170/informacoes](https://avamec.mec.gov.br/#/instituicao/semesp/cursos/15170/informacoes)





AEE: TRANSTORNO DO ESPECTRO AUTISTA (TEA)

SOBRE O CURSO: Estrutura paradigmática da educação especial/inclusiva, o aporte legal que valida a existência do referido atendimento, subsídios históricos, contextuais, incidências e prevalências, características gerais e basilares, fundamentação teórica sobre as funções cognitivas no Transtorno do Espectro Autista e propostas de atividades a serem desenvolvidas com o público em questão. Ao fim de cada módulo, compõe o curso um questionário com perguntas de múltipla escolha sobre os conteúdos abordados, para que se possa averiguar o aproveitamento da formação oferecida. Durante todo o curso, reflexões críticas são propostas, a fim de qualificar, ainda mais, o atendimento aos alunos com Transtorno do Espectro Autista.

CARGA-HORÁRIA: 90 horas

INSCRIÇÕES:

[https://avamec.mec.gov.br/
#/instituicao/semesp/curso
/15168/informacoes](https://avamec.mec.gov.br/#/instituicao/semesp/curso/15168/informacoes)



INTRODUÇÃO À LIBRAS: CURSO INTRODUTÓRIO SOBRE A LÍNGUA BRASILEIRA DE SINAIS, FOCADO PARA AGENTES PÚBLICOS.



SOBRE O CURSO: Surdez e sociedade; Causas, descoberta e graus de perda auditiva; Perspectiva ouvintista e socioantropológica; Legislação sobre a Língua Brasileira de Sinais (Libras); Comunicação com surdos; Identidade e cultura surda; Prática de Libras: primeiro contato, alfabeto manual e pronomes pessoais; Prática de Libras: expressões faciais e família; Prática de Libras: calendário e números em Libras; Prática de Libras: casas e cômodos; Prática de Libras: meios de transporte; Prática de Libras: animais e classificadores; Prática de Libras: profissões

CARGA-HORÁRIA: 60 horas

INSCRIÇÕES:

<https://www.escolavirtual.gov.br/curso/11>



LIBRAS PARA PROFESSORES

SOBRE O CURSO: Conhecendo o universo dos surdos; Conhecimento para atuação em sala de aula; Introdução básica para comunicação em Libras professor - aluno.

CARGA-HORÁRIA: 40 horas

INSCRIÇÕES:

<https://moodle.ifrs.edu.br/enrol/index.php?id=5923>



OBS.: Necessita criar conta para acesso

LIBRAS: COMPREENSÃO BÁSICA

SOBRE O CURSO: Introdução ao estudo da Libras; Datilologia e números; Saudações e calendário; Pronomes e pessoas; Casa e objetos; Cores e alimentos; Roupas, ambiente educacional e lugares; Verbos; e Classificadores e derivação.

CARGA-HORÁRIA: 90 horas

INSCRIÇÕES:

<https://moodle.ifrs.edu.br/enrol/index.php?id=5922>



OBS.: Necessita criar conta para acesso

LIBRAS - LÍNGUA BRASILEIRA DE SINAIS



SOBRE O CURSO: Oportuniza o aprendizado da Língua Brasileira de Sinais de forma contextualizada, a fim de auxiliá-lo na aquisição de vocabulário básico para utilizá-lo, adequadamente, na interação comunicativa com pessoas surdas.

CARGA-HORÁRIA: 60 horas

INSCRIÇÕES:

[https://eskadauema.com/
course/view.php?id=58](https://eskadauema.com/course/view.php?id=58)



EDUCAÇÃO ESPECIAL E INCLUSIVA PARA DEFICIENTES AUDITIVOS

SOBRE O CURSO: Libras; Comunidade Surda; Educação de surdos.

CARGA-HORÁRIA: 30 horas

INSCRIÇÕES:

<https://mais.ifmg.edu.br/mais/ifmg/enrol/index.php?id=102>



OBS.: Necessita criar conta para acesso

TRADUTOR INTÉRPRETE DE LIBRAS: PRÁTICA E FORMAÇÃO PROFISSIONAL

SOBRE O CURSO: Libras; Tradutor Intérprete de Libras; Inclusão Educacional.

CARGA-HORÁRIA: 30 horas

INSCRIÇÕES:

<https://cursos.poca.ufscar.br/course/index.php?categoryid=5>



OBS.: Necessita criar conta para acesso

INTRODUÇÃO À AUDIODESCRIÇÃO

SOBRE O CURSO: A audiodescrição é um recurso de acessibilidade comunicacional que aumenta a compreensão de pessoas com deficiência visual, englobando e ampliando a acessibilidade para o entendimento de pessoas com deficiência intelectual, idosos e disléxicos, colaborando com a construção de uma sociedade inclusiva. O curso apresenta recursos de audiodescrição, especialmente em sites, redes sociais e publicações.

CARGA-HORÁRIA: 40 horas

INSCRIÇÕES:

<https://www.escolavirtual.gov.br/curso/320>



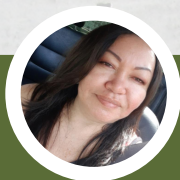
CURSOS PARA PROFISSIONAIS NA ÁREA DA DEFICIÊNCIA VISUAL

O Instituto Benjamin Constant (IBC), oferece cursos para profissionais na área da deficiência visual. Tendo calendário próprio de oferta e seus cursos na modalidade EAD divide-se em três categorias: Capacitação; Qualificação profissional e Aperfeiçoamento.

<http://ead.ibc.gov.br/cursos>



CONSIDERAÇÕES FINAIS



"O CAB/IFRR, por meio deste material busca compartilhar informações que contribuam com o conhecimento das pessoas sobre a temática "Educação Inclusiva", e com isso incentivar e fortalecer práticas voltadas para esse público".

MARIA ELIANA LIMA DOS SANTOS
Diretora do Campus Avançado Bonfim



"A prática da Educação Inclusiva é importante para proporcionar e garantir o acesso, a participação e a aprendizagem de todos. Para isso, é necessário que a instituição de ensino busque assimilar as práticas da educação inclusiva para permitir que os estudantes, ainda que apresentem necessidades especiais, se desenvolvam no convívio de outros alunos, tornando-se parte integrante da sociedade".

Eliselda Ferreira Correa
Diretora do Departamento de Ensino, Pesquisa, Extensão e Inovação do CAB/IFRR



"Vejo que a cada dia o público com necessidades educacionais específicas devem ser atendidos de forma eficiente e o meio para isso é a capacitação daqueles que irão prestar o atendimento".

Jullyandry Coutinho
Coordenadora CEEI/NAPNE do CAB/IFRR

CRÉDITOS

REVISÃO:

IVONE MARY MEDEIROS DE SOUZA
ANAZITA LOPES DE MIRANDA VIANA

ELABORAÇÃO, PROJETO GRÁFICO, CAPA E
DIAGRAMAÇÃO:
JULLYANDRY COUTINHO

REFERÊNCIAS BIBLIOGRÁFICAS

BRASIL. POLÍTICA NACIONAL DE EDUCAÇÃO ESPECIAL NA PERSPECTIVA DA EDUCAÇÃO INCLUSIVA. BRASÍLIA, 2008. DISPONÍVEL EM: <[HTTP://PORTAL.MEC.GOV.BR/ARQUIVOS/PDF/POLITICAEDUCESPECIAL.PDF](http://portal.mec.gov.br/arquivos/pdf/politicaeduc ESPECIAL.pdf)>. ACESSO EM: 23 AGO 2022.

BRASIL. LEI Nº 11.133, DE 21 DE SETEMBRO DE 2005. INSTITUI O DIA NACIONAL DE LUTA DA PESSOA PORTADORA DE DEFICIÊNCIA. DIÁRIO OFICIAL DA UNIÃO, BRASÍLIA, DF, 14 JUL. 2005. DISPONÍVEL EM: <[HTTP://WWW.PLANALTO.GOV.BR/CCIVIL_03/_ATO2004-2006/2005/LEI/L11133.HTM](http://www.planalto.gov.br/ccivil_03/_ato2004-2006/2005/lei/l11133.htm)>. ACESSO EM: 02 SET 2022.

BRASIL. LEI Nº 13.146, DE 06 DE JULHO DE 2015. INSTITUI A LEI BRASILEIRA DE INCLUSÃO DA PESSOA COM DEFICIÊNCIA (ESTATUTO DA PESSOA COM DEFICIÊNCIA). DIÁRIO OFICIAL DA UNIÃO, BRASÍLIA, DF, 06 JUL. 2015. DISPONÍVEL EM: <[HTTP://WWW.PLANALTO.GOV.BR/CCIVIL_03/_ATO2015-2018/2015/LEI/L13146.HTM](http://www.planalto.gov.br/ccivil_03/_ato2015-2018/2015/lei/l13146.htm)>. ACESSO EM: 05 SET 2022.

BRASIL. DECRETO Nº 5.296, DE 2 DE DEZEMBRO DE 2004. REGULAMENTA AS LEIS N. 10.048, DE 8 DE NOVEMBRO DE 2000, QUE DÁ PRIORIDADE DE ATENDIMENTO ÀS PESSOAS QUE ESPECIFICA, E 10.098, DE 19 DE DEZEMBRO DE 2000, QUE ESTABELECE NORMAS GERAIS E CRITÉRIOS BÁSICOS PARA A PROMOÇÃO DA ACESSIBILIDADE DAS PESSOAS PORTADORAS DE DEFICIÊNCIA OU COM MOBILIDADE REDUZIDA, E DÁ OUTRAS PROVIDÊNCIAS. DIÁRIO OFICIAL DA UNIÃO, BRASÍLIA, DF, 13 DEZ. 2004. DISPONÍVEL EM: 05 SET 2022.

BRASIL. LEI Nº 10.048, DE 8 DE NOVEMBRO DE 2000. DÁ PRIORIDADE DE ATENDIMENTO ÀS PESSOAS QUE ESPECIFICA, E DÁ OUTRAS PROVIDÊNCIAS. DIÁRIO OFICIAL DA UNIÃO, BRASÍLIA, DF, 9 NOV. 2000. DISPONÍVEL EM: <[HTTP://WWW.PLANALTO.GOV.BR/CCIVIL_03/LEIS/L10048.HTM](http://www.planalto.gov.br/ccivil_03/leis/l10048.htm)>. ACESSO EM: 05 SET 2022.

REFERÊNCIAS BIBLIOGRÁFICAS

BRASIL. LEI Nº 10.098, DE 19 DE DEZEMBRO DE 2000. ESTABELECE NORMAS GERAIS E CRITÉRIOS BÁSICOS PARA A PROMOÇÃO DA ACESSIBILIDADE DAS PESSOAS PORTADORAS DE DEFICIÊNCIA OU COM MOBILIDADE REDUZIDA, E DÁ OUTRAS PROVIDÊNCIAS. DIÁRIO OFICIAL DA UNIÃO, BRASÍLIA, DF, 20 DEZ. 2000. DISPONÍVEL EM: < [HTTP://WWW.PLANALTO.GOV.BR/CCIVIL_03/LEIS/L10098.HTM](http://www.planalto.gov.br/ccivil_03/leis/L10098.htm)>. ACESSO EM: 06 SET 2022.

CARDOSO, ELISÂNGELA APARECIDA CARVALHO. TERMINOLOGIA SOBRE DEFICIÊNCIA NA ERA DA INCLUSÃO. PETPEDAGOGIA, ANO. DISPONÍVEL EM: < [HTTPS://PETPEDAGOGIA.UFBA.BR/TERMINOLOGIA-SOBRE-DEFICIENCIA-NA-ERA-DA-INCLUSAO](https://petpedagogia.ufba.br/terminologia-sobre-deficiencia-na-era-da-inclusao)>. ACESSO EM: 06 SET 2022.

UFAL, NÚCLEO DE ACESSIBILIDADE. ORIENTAÇÕES PARA DOCENTES DE ESTUDANTES COM. UFAL, 2020. DISPONÍVEL EM: < [HTTPS://UFAL.BR/ESTUDANTE/NOTICIAS/2020/7/LANCADA-CARTILHA-COM-ORIENTACOES-PARA-DOCENTES-DE-ESTUDANTES-COM-DEFICIENCIA](https://ufal.br/estudante/noticias/2020/7/lanca-da-cartilha-com-orientacoes-para-docentes-de-estudantes-com-deficiencia)>. ACESSO EM: 06 SET 2022.